



Budget 2014

TABLE DES MATIÈRES

	<u>Pages</u>
LES FAITS SAILLANTS.....	1
ORGANIGRAMME.....	3
BUDGET SOMMAIRE.....	4 @ 5
GRILLE TARIFAIRE.....	6
PROGRAMME QUINQUENNAL D'IMMOBILISATIONS SOMMAIRE 2014-2018.....	7

Les faits saillants – Budget 2014

Voici les faits saillants retenus pour la préparation du budget.

Revenus clients :

- Augmentation moyenne : 3,2 %;
- Tarifs locaux : 3,1 %;
- Tarifs métropolitains : 3,3 %;
- Achalandage de 35 M de déplacements au transport régulier, soit une augmentation de 1,4 %;
- Achalandage de 365 K déplacements au transport adapté, soit une augmentation de 2,5 %;
- 248 jours ouvrables, 61 samedis et 56 dimanches.

Subventions :

En attente de la politique québécoise sur la mobilité durable, nous conservons l'hypothèse que les programmes d'aide gouvernementale actuels seront maintenus :

- Subvention au transport adapté;
- Subvention à l'exploitation du programme d'aide gouvernementale à l'amélioration des services en transport en commun;
- Subvention aux immobilisations du programme d'aide gouvernementale du transport collectif des personnes;
- La distribution de la taxe sur l'essence pour la région métropolitaine.

Dépenses :

- Les dépenses sont évaluées selon le niveau de service en place au 26 août 2013;
- 451 autobus, dont 29 articulés;
- 22,3 M de km à parcourir;
- 1 076 employés réguliers (annualisé en 2014) :
 - 662 chauffeurs;
 - 236 employés d'entretien;
 - 79 employés de bureau;
 - 99 cadres;
- Les traitements, les avantages sociaux et les bénéfices marginaux respectent les conventions collectives et toutes les obligations légales;
- Les dépenses sont calculées en fonction des consommations prévues, des contrats et des taxes en vigueur;
- Le diesel est estimé à 1,02 \$ / litre;
- Les dépenses régionales proviennent du budget 2014 de l'Agence métropolitaine de transport (AMT) selon le cadre financier actuel;
- Réserve statutaire de 395 000 \$, équivalente à 2013.

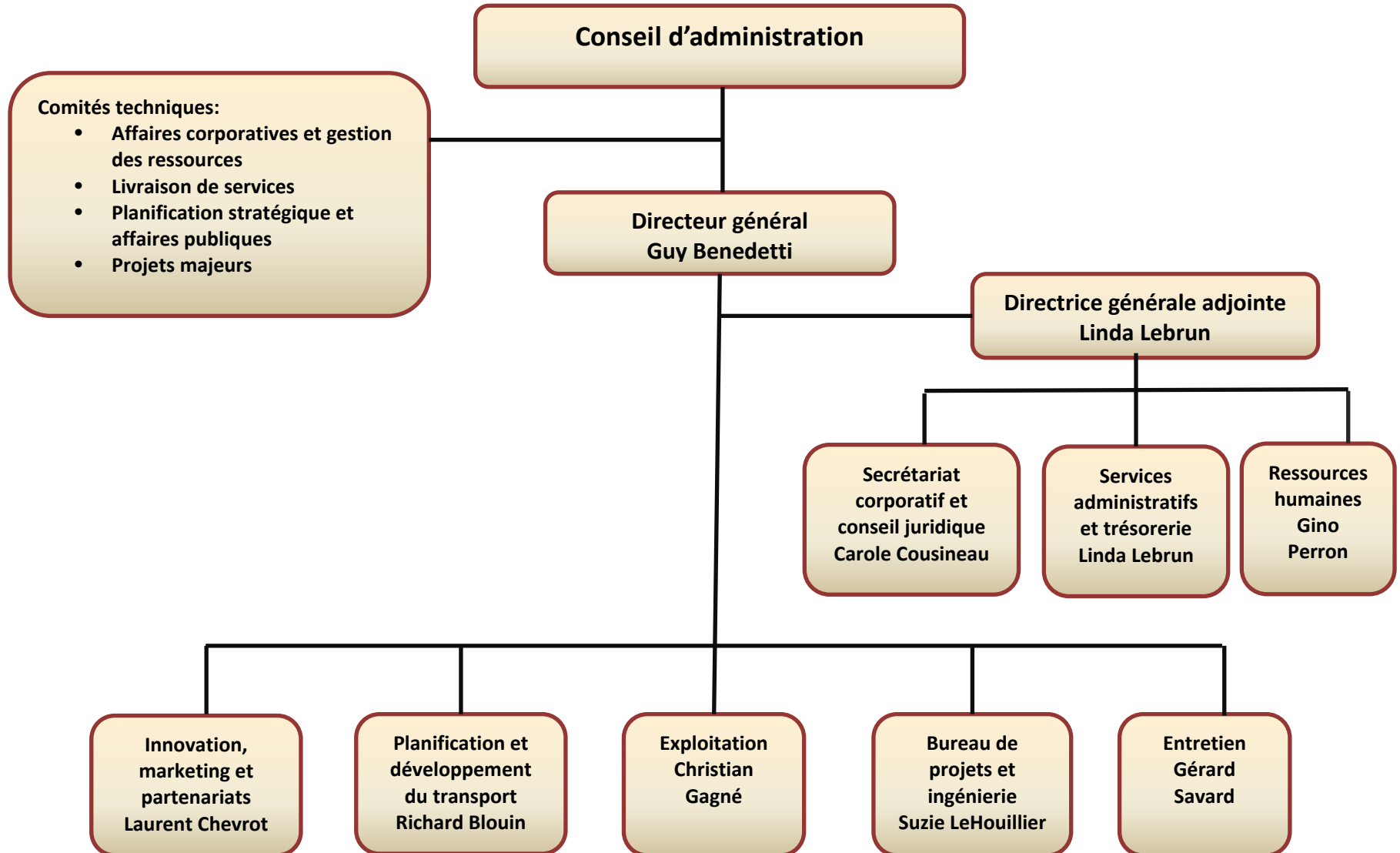
Les faits saillants – Budget 2014

Programme quinquennal des immobilisations (PQI):

Le PQI pour les années 2014-2018 totalise 398,6 M\$

- 130 autobus à plancher surbaissé pour un montant de 137,2 M\$, financés par différents programmes d'aide gouvernementale;
- Le remplacement de 14 véhicules de service pour 0,7 M\$, financé par le programme d'aide au transport en commun;
- 18 projets d'infrastructure totalisant 233,5 M\$, financés en majorité par le programme d'aide au transport en commun de 75 % à 100 %, dont le nouveau centre d'exploitation de St-Hubert pour 198,1 M\$, ainsi que 28,9 M\$ de voies réservées sur le territoire de l'agglomération;
- 5 projets en nouvelles technologies totalisant 27,1 M\$, soit les deux dernières phases du système d'aide à l'exploitation et d'information aux voyageurs (SAEIV), la recharge à distance des cartes OPUS, le logiciel ACCES pour le transport adapté, la réseautique et les radios dans les véhicules.

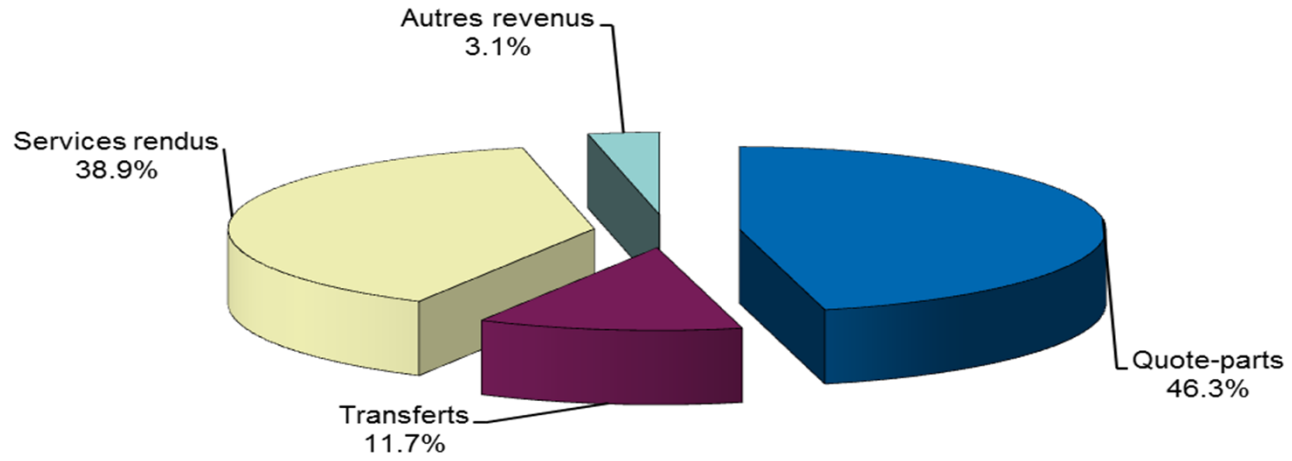
Organigramme général



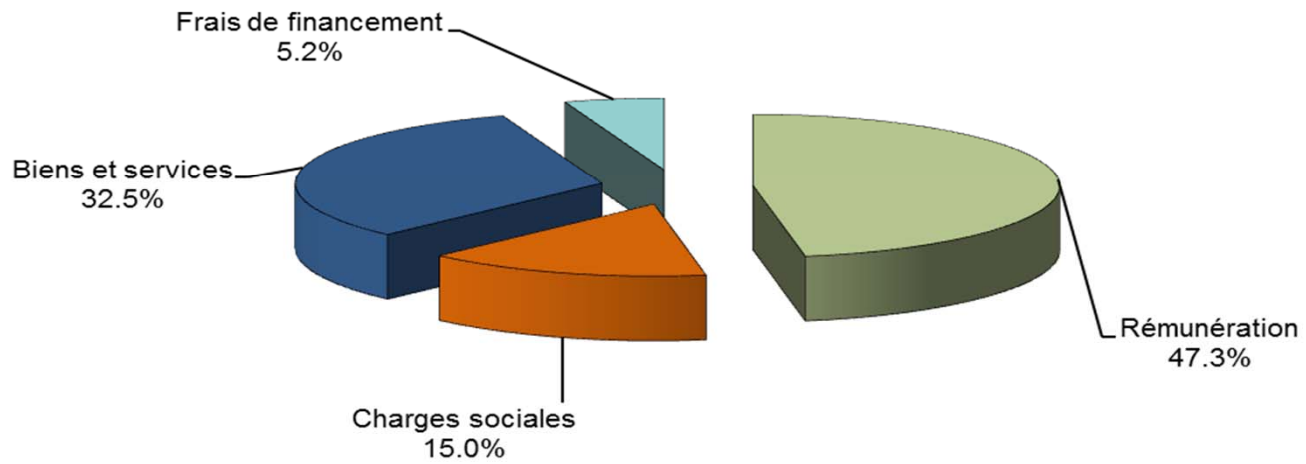
BUDGET SOMMAIRE

	Budget 2013	%	Budget 2014	%
<i>(En milliers de dollars)</i>				
Revenus				
Quote-parts	68 300\$	45.4%	71 467\$	46.3%
Transferts	20 443\$	13.6%	18 006\$	11.7%
Services rendus	57 138\$	38.0%	60 121\$	38.9%
Autres revenus	4 452\$	3.0%	4 849\$	3.1%
Total des revenus	150 333\$	100.0%	154 443\$	100.0%
Charges				
Rémunération	67 866\$	45.1%	72 992\$	47.3%
Charges sociales	19 333\$	12.9%	23 155\$	15.0%
Biens et services	55 963\$	37.2%	50 205\$	32.5%
Frais de financement	7 171\$	4.8%	8 091\$	5.2%
Total des charges	150 333\$	100.0%	154 443\$	100.0%

REVENUS



CHARGES



GRILLE TARIFAIRE

Tarif	Carte mensuelle		Carte 4 mois Réduit	Accès 65 ans	Billets (6)		Tarif unitaire correspondance	1 jour 24 heures	Soirée illimitée	Comptant unique
	Ordinaire	Réduit			Ordinaire	Réduit				
2013	87.00 \$	52.00 \$	202.00 \$	26.00 \$	17.50 \$	10.50 \$		8.00 \$	4.50 \$	3.25 \$
2014	90.00 \$	54.00 \$	208.00 \$	27.00 \$	18.00 \$	10.75 \$	3.25 \$	9.00 \$	4.50 \$	3.25 \$
Augmentation	3.4%	3.8%	3.0%	3.8%	2.9%	2.4%	Nouveau	12.5%	0.0%	0.0%
Rabais		40.0%		50.0%		40.3%			50.0%	

QUINQUENNAL DES IMMOBILISATIONS 2014-2018

<i>(En milliers de dollars)</i>	2014	2015	2016	Total PTI	2017	2018	Total PQI
SOMMAIRE DES PROJETS PAR CATÉGORIE							
AUTOBUS URBAINS ET ARTICULÉS	28 494 \$	32 924 \$	22 906 \$	84 324 \$	26 142 \$	27 449 \$	137 915 \$
INFRASTRUCTURES	11 832 \$	23 067 \$	28 311 \$	63 210 \$	34 856 \$	135 414 \$	233 480 \$
NOUVELLES TECHNOLOGIES	4 345 \$	2 636 \$	5 469 \$	12 450 \$	3 468 \$	11 268 \$	27 186 \$
	44 671 \$	58 627 \$	56 686 \$	159 984 \$	64 466 \$	174 131 \$	398 581 \$