

POUSSETTE ET ASTUCES EN AUTOBUS

GUIDE POUR FACILITER L'UTILISATION
DU TRANSPORT EN COMMUN AVEC
DES ENFANTS DE 5 ANS ET MOINS



1,2,3 GO!
Longueuil

QUEL MATÉRIEL UTILISER EN TRANSPORT EN COMMUN?

PORTAGE



POUSSETTE IDÉALE

- De type parapluie
- Légère et pliable
- Avec ceinture et freins

SAC À COUCHES IDÉAL

- Pratique et confortable
- Le plus petit et léger possible
- Peut servir de sac à main

PORTE-BÉBÉ VENTRAL



PORTE-BÉBÉ DORSAL



QUELQUES CONSEILS

EN GÉNÉRAL

- Voyagez le plus léger possible
- Prévoyez du temps pour la préparation, le déplacement et les imprévus
- Demandez à une personne de votre entourage de vous accompagner pour vous soutenir lors de votre première expérience

LES TRAJETS

- Quand vous le pouvez, en semaine, faites vos trajets entre **9 h 30 et 15 h** ou après **19 h** pour éviter l'heure de pointe
- Demandez aux autres usagers de vous aider pour tenir les portes ouvertes ou monter votre poussette dans les escaliers
- N'hésitez pas à exprimer vos besoins de façon claire et polie

POUR LES ENFANTS

- Le trajet en transport en commun peut être une occasion d'apprentissage et de partage avec votre enfant. Vous pouvez compter les arrêts, regarder les formes, reconnaître de nouveaux sons ensemble ou apporter son jeu favori
- Sortir la tête, les bras ou les jambes par les fenêtres n'est pas un jeu sécuritaire et n'est pas permis dans l'autobus
- Pour la sécurité de votre enfant, ne le laissez pas s'asseoir par terre dans l'autobus ou le métro

À QUOI PENSER POUR LE TRAJET...

... EN AUTOBUS

EN SE PRÉPARANT LA VEILLE

- Regarder les horaires du trajet prévu
- Préparer sa carte OPUS, son billet ou la monnaie exacte
- Préparer son matériel (poussette, sac à couches, etc.)



EN ATTENDANT L'AUTOBUS

- Être visible et près de l'arrêt
- Avoir en main sa carte OPUS, son billet ou la monnaie exacte
- Se tenir loin de la bordure du trottoir



EN MONTANT DANS L'AUTOBUS

- Demander au chauffeur d'abaisser l'avant de l'autobus au niveau du trottoir
- Monter la poussette en premier
- Indiquer la destination au chauffeur et lui demander de laisser plus de temps pour descendre à l'arrivée
- Le chauffeur s'assure de la sécurité des usagers avant de redémarrer



... EN MÉTRO



EN ENTRANT DANS LA STATION

- Rechercher l'entrée accessible aux poussettes
- Utiliser le tourniquet ou l'accès plus large

EN DESCENDANT AUX QAIS

- Si possible, utiliser l'ascenseur
- Sortir l'enfant de la poussette dans les escaliers mécaniques

EN MONTANT DANS LE WAGON

- Soulever légèrement l'avant de la poussette
- S'installer en sécurité comme dans l'autobus

EN ARRIVANT À DESTINATION

- Se préparer à descendre quelques minutes à l'avance
- Rechercher la sortie accessible aux poussettes

EN ARRIVANT À DESTINATION

- Se préparer à descendre quelques minutes à l'avance
- Descendre par la porte arrière ou la porte la plus accessible
- Descendre la poussette en dernier



LE RÔLE DU CHAUFFEUR

LE CHAUFFEUR PEUT

- Abaisser l'avant de l'autobus au niveau du trottoir s'il considère que c'est nécessaire et sur demande
- Demander de fermer la poussette ou refuser une poussette pour assurer la sécurité s'il juge que l'autobus est déjà plein
- Indiquer l'arrivée à destination si on le lui demande
- Laisser plus de temps pour descendre
- Permettre de descendre entre deux arrêts si la situation le permet (voir les conditions avec les sociétés de transport)

LE CHAUFFEUR NE PEUT PAS

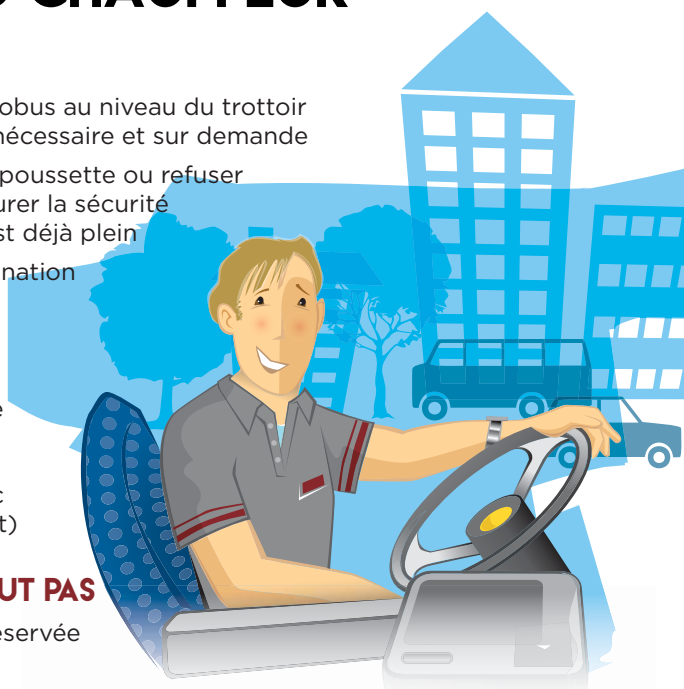
- S'assurer que la place réservée est dégagée et libre
- Quitter son poste de conduite pour aider à monter ou descendre une poussette ou des bagages
- Rendre la monnaie ou accepter les billets de banque

PARTICIPEZ À LA RECHERCHE DE SOLUTIONS

- N'hésitez pas à poser des questions et à demander de l'aide
- Souvenez-vous qu'une place est réservée aux jeunes familles avec poussette et aux personnes en fauteuil roulant dans l'autobus et que les familles ont le droit et sont encouragées à utiliser le transport en commun
- N'oubliez pas : communiquer avec les sociétés de transport leur permet de mieux connaître les besoins, de faire les suivis nécessaires et d'améliorer leur service
- Les services à la clientèle assurent le suivi de toute demande ou commentaire lorsqu'ils ont les informations nécessaires

En cas de problème, notez :

- La date (jour, mois, année) et l'heure (heure et minutes)
- Le lieu (rue, intersection)
- La direction (est, ouest, nord, sud)
- Le numéro de ligne d'autobus
et communiquez avec la société de transport concernée



À SAVOIR!

TARIF FAMILLE (voir les conditions avec les sociétés de transport)
En tout temps, les enfants de 5 ans et moins voyagent gratuitement s'ils sont accompagnés d'un adulte qui a un billet de transport valide
Jusqu'à 5 enfants de 6 à 11 ans peuvent voyager gratuitement du vendredi 18 h au dimanche à la fin de service s'ils sont accompagnés d'un adulte qui a un billet de transport valide

- Le RTL, la STM et la STL ont chacun leurs titres de transport locaux et ceux-ci ne sont pas utilisables dans les autres réseaux
- Il est recommandé d'arriver à l'arrêt 5 minutes avant l'heure de passage prévue
- Les horaires sont parfois disponibles aux arrêts d'autobus, aux stations de métro et dans les autobus
- Les horaires changent de 3 à 5 fois par an, renseignez-vous auprès de votre société de transport



514 288-6287
www.stm.info
stm.info/familles



450 463-0131
www.rtl-longueuil.qc.ca



450 688-6520
www.stl.laval.qc.ca

Auteur : Comité transport famille de l'Initiative 1,2,3 GO! Longueuil (CISSS de la Montérégie-Est, CISSS de la Montérégie-Centre, Corporation de développement communautaire de l'agglomération de Longueuil, Initiative 1,2,3 GO! Longueuil, Réseau de transport de Longueuil [RTL] et Ville de Longueuil).

Co-auteurs : L'Envol Programme d'aide aux jeunes mères, Parents partenaires, Réseau de transport de Longueuil (RTL), Société de transport de Laval (STL) et Société de transport de Montréal (STM).

Partenaire financier :

